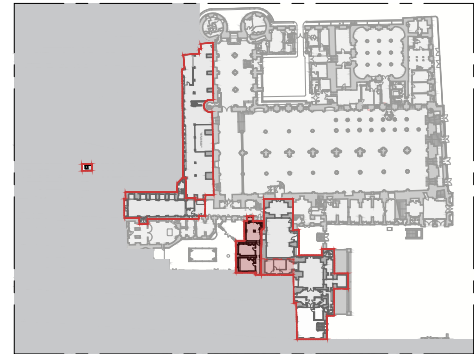
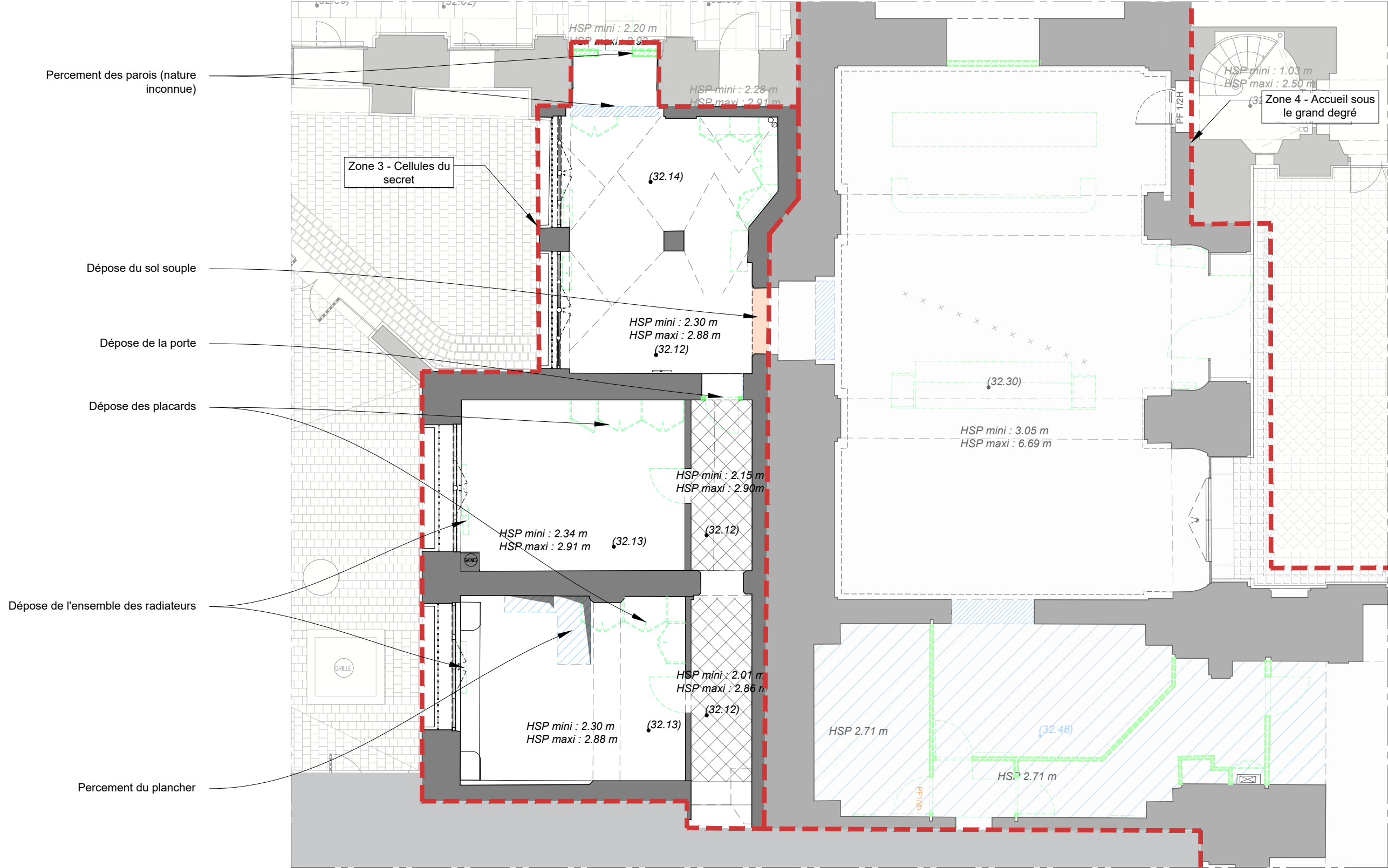


Aménagement provisoire de la zone 3 - cellules du secret
Plans, coupes et photos d'état actuel

Aménagement provisoire de la zone 3 - cellules du secret
Curage et démolition - Niveau 0



LÉGENDE :

- Contour d'opération de la TO2 du Palais de la Cité Nord
- Démolition d'ouvrages de gros oeuvre
- Création de tranchées
- Démolition d'ouvrages de second oeuvre

- Dépose de doublages et des revêtements
- Curage des revêtements de sol
- Dépose de faux-plafonds

SCHEMAS DE PRINCIPE

Dispositions schématiques pour indication des difficultés et des types d'ouvrages. Document à préciser par l'entrepreneur avec des relevés précis, un examen approfondi et l'établissement de documents d'exécution au moment des travaux.



DCE 75 - PARIS 1ER
Restauration du Palais de la Cité nord - Opérations définitives anticipées

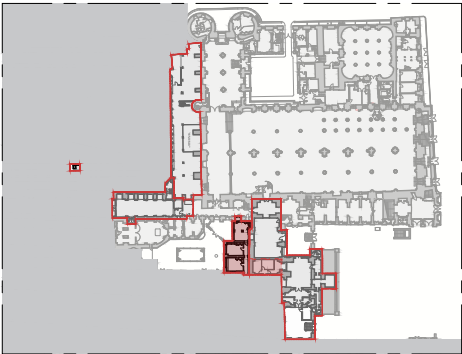
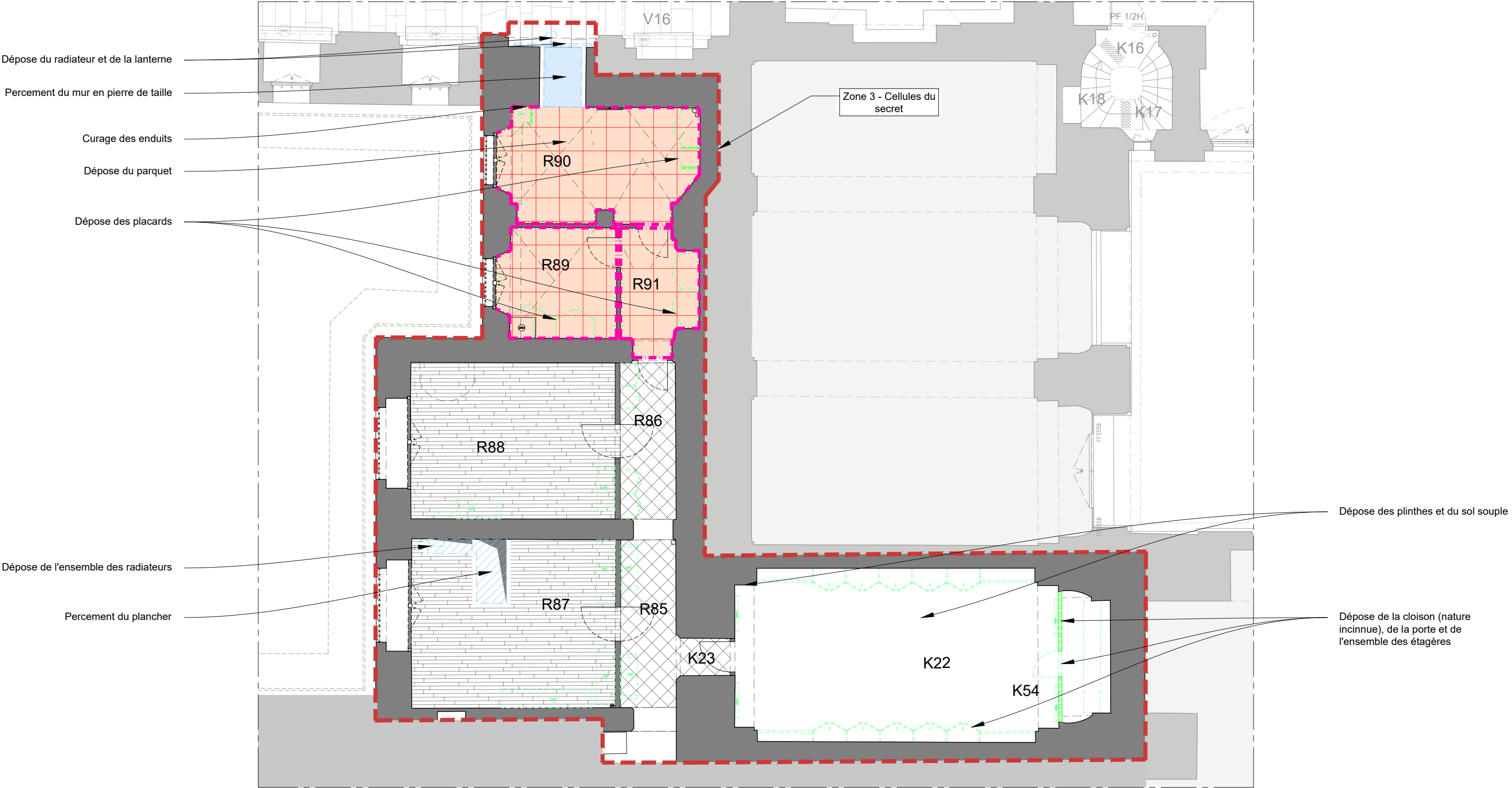
ETAT PROJETE

Date : févr. 2025
Echelle : 1/100

Aménagement provisoire de la zone 3 - cellules du secret
Curage et démolition - Niveau 0

MOA : Centre des Monuments Nationaux
MOE : 2BDM Architectes - Christophe BOTTINEAU - Architecte en chef des monuments historiques

Aménagement provisoire de la zone 3 - cellules du secret
Curage et démolition - Niveau E0



- LEGENDE :**
- Contour d'opération de la TO2 du Palais de la Cité Nord
 - Démolition d'ouvrages de gros oeuvre
 - Création de tranchées
 - Démolition d'ouvrages de second oeuvre
 - Dépose de doublages et des revêtements
 - Curage des revêtements de sol
 - Dépose de faux-plafonds

SCHEMAS
DE
PRINCIPE

Dispositions schématiques pour indication des difficultés et des types d'ouvrages. Document à préciser par l'entrepreneur avec des relevés précis, un examen approfondi et l'établissement de documents d'exécution au moment des travaux.



DCE	75 - PARIS 1ER	PALAIS DE JUSTICE
	Restauration du Palais de la Cité nord - Opérations définitives anticipées	
	ETAT PROJETE	
	Date :févr. 2025	Aménagement provisoire de la zone 3 - cellules du secret
3.3.2	Echelle : 1/100	Curage et démolition - Niveau E0
	MOA : Centre des Monuments Nationaux	
	MOE : 2BDM Architectes - Christophe BOTTINEAU - Architecte en chef des monuments historiques	

ÉCH. 1/100 0 5 m